



# ELEVADOR ACESSIBILIDADE

Conforto, autonomia e segurança

REV DEZ/2011



Imagens meramente ilustrativas.





## DAIKEN ELEVADORES

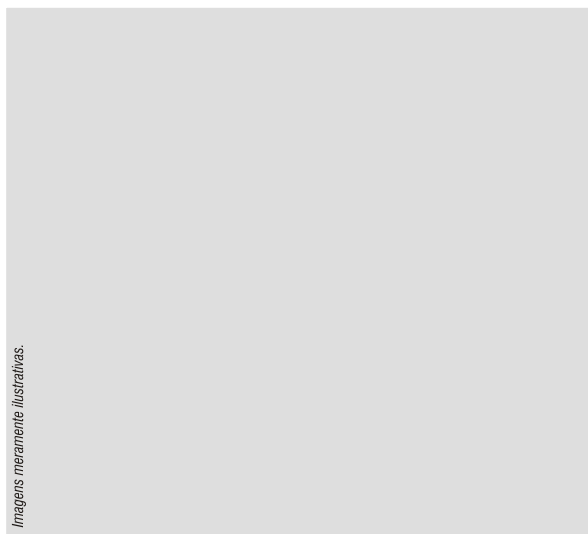
TECNOLOGIA, QUALIDADE E  
CONFIABILIDADE EM TUDO  
O QUE FAZ

- Com mais de 15 anos de mercado, a Daiken apresenta a experiência e a tecnologia de uma empresa que é referência em EQUIPAMENTOS DE TRANSPORTE VERTICAL para locais públicos e particulares.
- **Empresa certificada ISO 9001:2008**
- Parque com **mais de 1000 equipamentos** para acessibilidade vendidos em diversas regiões do país.

Ao adquirir um equipamento Daiken, você conta com os serviços de uma equipe técnica altamente qualificada. Do atendimento comercial à instalação do produto, a Daiken oferece:

- **ESCLARECIMENTOS TÉCNICOS EM TEMPO REAL** - Equipe de Engenharia Mecânica própria.
- **ORIENTAÇÃO E ACOMPANHAMENTO DE OBRA** – Elaboração de Projeto Executivo e Engenheiros Cíveis capacitados para a orientação durante a execução das adequações civis necessárias.
- **INSTALAÇÃO FÁCIL E RÁPIDA** – Equipe de técnicos treinada para a instalação dos equipamentos em poucos dias com qualidade e eficiência.

ATENDIMENTO EXCLUSIVO PARA CURITIBA E REGIÃO METROPOLITANA,  
GRANDE SÃO PAULO, RIO DE JANEIRO/RJ E NITERÓI.



Imagens meramente ilustrativas.



## ELEVADOR HIDRÁULICO HL02

O ELEVADOR DAIKEN é a solução ideal para edificações residenciais ou públicas que precisam promover a acessibilidade, mas sem causar grandes interferências na arquitetura do local. Oferece comodidade e conforto atendendo às mais rígidas normas, inclusive a Norma para Elevador Unifamiliar - NBR 12892.

### Benefícios

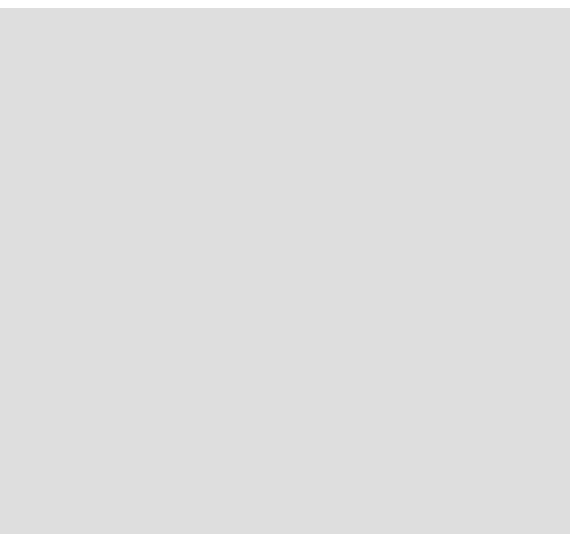
- Não necessita de estrutura para casa de máquinas
- Caixa de corrida reduzida, ocupando pouco espaço para instalação
- Atende desníveis de até 9 metros, com paradas em até 4 pavimentos
- Silencioso
- Movimentação confortável

## ESPECIFICAÇÕES GERAIS

**Aberturas de portas:** Unilaterais

**Destinação:** Uso unifamiliar privado ou exclusivo para acessibilidade

**Casa de Máquinas:** Não possui casa de máquinas – considerar somente espaço para a unidade hidráulica



Imagens meramente ilustrativas.

## ESPECIFICAÇÕES

### ELEVADOR HIDRÁULICO HL02

## CABINA

**Acabamento:** Chapa de aço com pintura eletrostática na cor branca

**Iluminação:** Luminária embutida com lâmpada fria

**Piso:** Rebaixado para colocação de piso pelo cliente

**Espelho:** Metade superior do painel de fundo

### OPCIONAIS

- Chapa metálica com pintura base para decoração por conta do cliente
- Ventilador: sistema de ventilação junto ao teto da cabina
- Acabamento em aço inox escovado
- Barreira infravermelha

## BOTOEIRAS

**CABINA:** Display com posição da cabina e botões de pavimento tipo softpress

**Acabamento:** Aço inox com acionamento autoiluminado

**PAVIMENTO:** Tipo softpress autoiluminada com display de posicionamento da cabina

**Acabamento:** Aço inox com acionamento autoiluminado

### CARACTERÍSTICAS

**Indicador de Posição:** Indicador digital eletrônico integrado às botoeiras de cabina e pavimento

### ACIONAMENTO

**Quadro de comando:** Microprocessado com sistema de controle VVVF

**Elevação:** Sistema hidráulico com ação indireta com correntes

# ESPECIFICAÇÕES

## ELEVADOR HIDRÁULICO HL02



## PORTAS

Cabina	Pavimento
Automática de abertura lateral	Automática de abertura lateral
Automática tipo "Bus"	Eixo vertical panorâmica com vidro temperado jateado

## SEGURANÇA

**Fechos eletromecânicos** – garantia de movimentação do elevador somente quando todas as portas estiverem fechadas

**Limitador de velocidade** – responsável por detectar e evitar o excesso de velocidade do elevador

**Sistema de emergência** – permite a descida do elevador no caso de falta de energia elétrica

## ESPECIFICAÇÕES TÉCNICAS

- Capacidade de carga de 225kg ou 3 pessoas
- Altura de elevação máxima: 9 metros
- Velocidade nominal máxima: 15m/min
- Máximo 4 paradas
- Potência: 3,5Kw
- Tensão: 220V trifásico



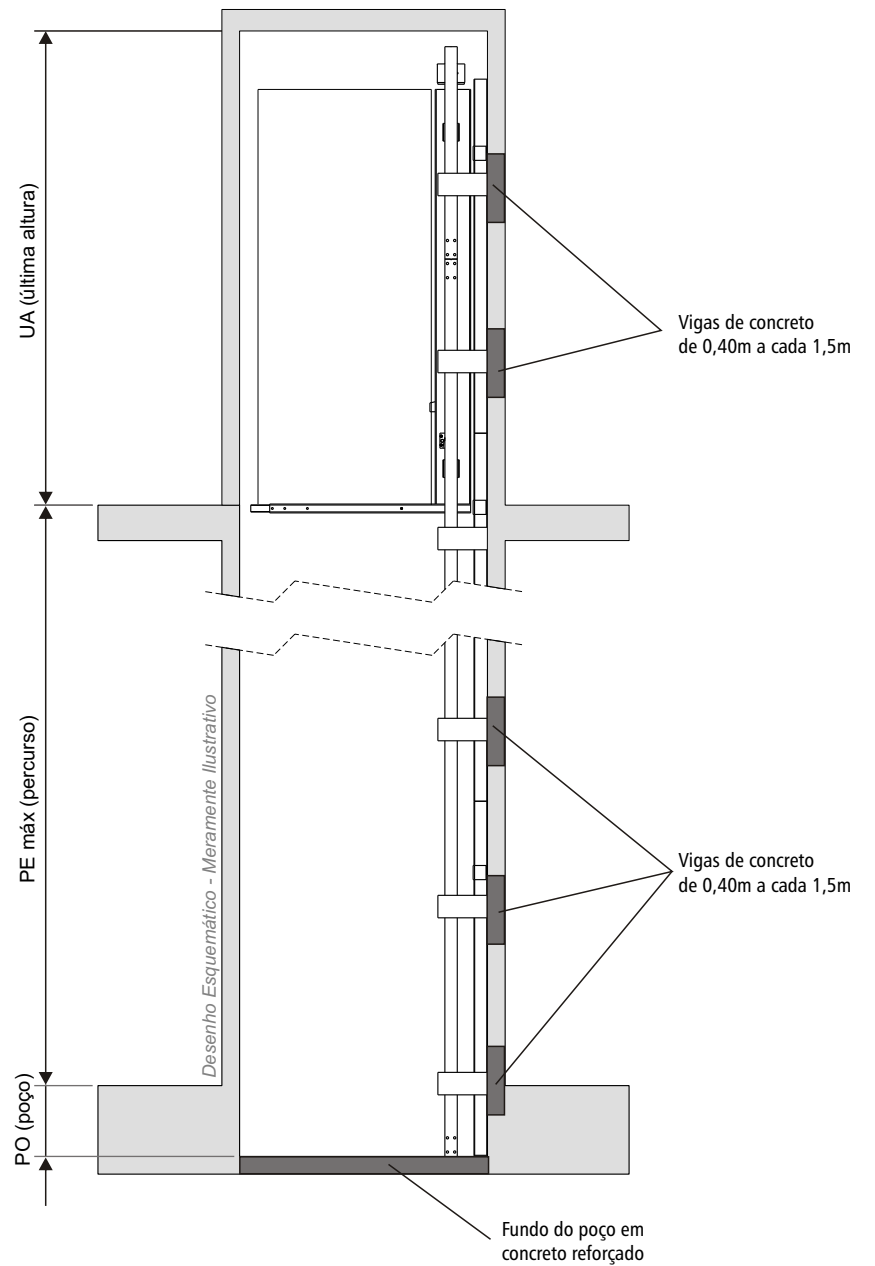
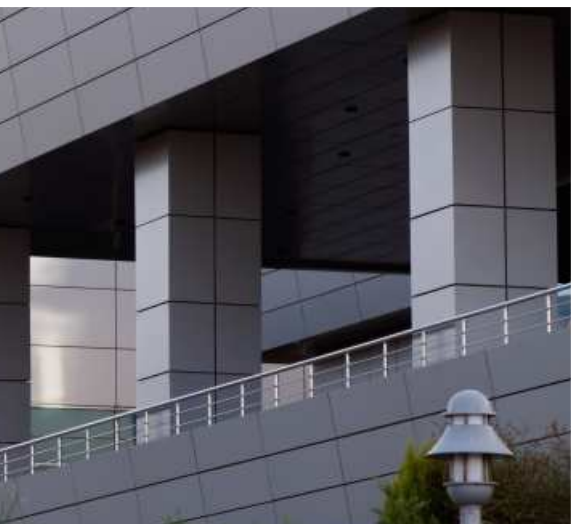
Imagens meramente ilustrativas

# DIMENSIONAMENTO

## ELEVAÇÃO

DIMENSÕES RECOMENDADAS - ELEVAÇÃO		
Poço (ou rebaixo)	Percurso / desnível	Última altura
PO	PE (máx)	UA
0,50m	9,00m	2,90m

Medidas em metros | Medidas mínimas prumadas | Outras dimensões sob consulta





Imagens meramente ilustrativas.

A Daiken Elevadores reserva-se o direito de modificar estas especificações técnicas e características do produto sem prévio aviso.

## DIMENSIONAMENTO PLANTA BAIXA

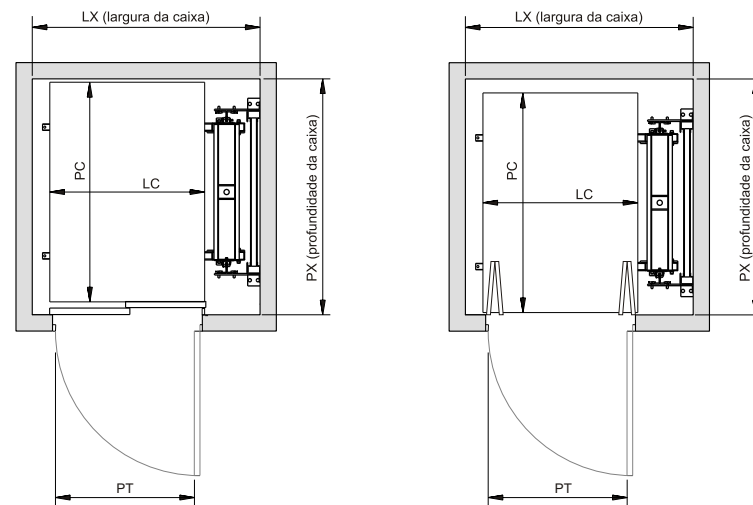
Desenhos Esquemáticos - Meramente Ilustrativos

DIMENSÕES RECOMENDADAS - PLANTA				
Cabina - área interna		Caixa de corrida		Porta
LC	PC	LX	PX	PT
0,90	1,30	1,50	1,50	0,80

Medidas em metros | Medidas mínimas prumadas | Outras dimensões sob consulta

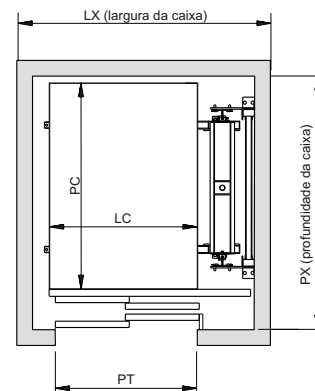
### PORTAS

CABINA Automática Lateral ou Tipo "Bus" + PAVIMENTO Manual



### PORTAS

CABINA e PAVIMENTO - Automática Abertura Lateral



DIMENSÕES RECOMENDADAS - PLANTA				
Cabina - área interna		Caixa de corrida		Porta
LC	PC	LX	PX	PT
0,90	1,30	1,50	1,65	0,80

Medidas em metros | Medidas mínimas prumadas | Outras dimensões sob consulta



CENTRAL DE VENDAS

41 3621-8417 | 3621-8422 | 3621-8074

11 3522-8417

www.daikenelevadores.com.br